



# Kaufmännische Berufsschule

# KBS

## Merkmale und Ziele

Die dualen Ausbildungspartner Berufsschule und Ausbildungsbetrieb sind gemeinsam für die berufliche Ausbildung verantwortlich, wobei die Berufsschule verstärkt die fachtheoretischen Kenntnisse und Fähigkeiten vermittelt sowie die allgemeine Bildung vertieft.

Die Regelausbildungsdauer beträgt 3 Jahre und kann bei entsprechender Vorbildung auf 2,5 oder 2 Jahre verkürzt werden.

Die Berufsschüler verbringen in der Regel einen ganzen und einen weiteren halben Tag an der Berufsschule und die restlichen Tage der Woche im Ausbildungsbetrieb.

Einige Klassen werden im Blockunterricht beschult.



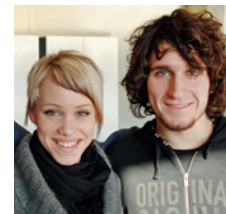
Stand 1/2021



### Kaufmännische Schule Schwäbisch Gmünd

Heidenheimer Straße 1  
73529 Schwäbisch Gmünd

Telefon 07171 804-6200  
Telefax 07171 804-6204  
sekretariat@ks-gd.de  
www.ks-gd.de



**WIRTSCHAFT PRAXISNAH & INTERNATIONAL**

- Bankkaufmann/-frau
- Kaufmann/-frau für Büromanagement
- Kaufmann/-frau im Einzelhandel
- Kaufmann/-frau für Groß- und Außenhandelsmanagement
- Industriekaufmann/-frau
- Sozialversicherungsfachangestellter/-angestellte
- Verkäufer/-in

www.zoodesign.de

€ 4 § : #  
- 3 K S 1  
G D 6 % 8  
@ = 9 5 7  
+ 2 \* 0 !

**Kaufmännische Schule Schwäbisch Gmünd**

€ 4 § : # 1 + K S 3 = 0 1 G D 6 5 7 % ! # § 3 ! 4 K S 8 \* # 6 ! 8 + 9 % € 5 7 \* G D ! 1 2 + % : K S 2 ! =  
- 3 K S 1 = 5 7 2 € 9 8 # @ 2 0 + § 4 1 \* @ 5 7 = 1 3 ! € 9 = \* % 4 @ K S ! # 2 4 @ % + - 8 \* - 5 7 G D 6  
G D 6 % 8 6 ! § @ 0 4 5 7 § 3 € 2 9 # 8 G D 6 % : - 2 + G D 1 : 3 5 7 : 9 = 0 8 0 6 # 8 § G D € 3 # 4 @ %  
@ = 9 5 7 - # 9 \* 4 ! 6 - % + = G D : - K S 0 + 1 5 7 0 = % 0 € § G D @ 6 + 3 4 \* 9 3 K S = 9 ! 2 1 7 € 5  
+ 2 \* 0 ! G D 8 % : \* K S € : 3 @ \* K S 2 - 8 9 € 6 4 : @ § K S 2 - # 9 1 § G D = 5 7 € : @ 4 0 6 § 3 \* §

## Ausbildungsberufe

## Aufnahmebedingungen

## Anmeldung

## Abschlussprüfung

An der Kaufmännischen Berufsschule Schwäbisch Gmünd wird momentan in folgenden Ausbildungsberufen unterrichtet:

- Bankkaufmann/-frau
- Kaufmann/-frau für Büromanagement
- Kaufmann/-frau im Einzelhandel
- Kaufmann/-frau für Groß- und Außenhandelsmanagement
- Industriekaufmann/-frau
- Sozialversicherungsfachangestellter/-angestellte
- Verkäufer/-in

Voraussetzung ist ein Ausbildungsvertrag in einem der genannten Ausbildungsberufe bei einem Ausbildungsbetrieb im Einzugsgebiet der Kaufmännischen Schule Schwäbisch Gmünd.

Die Anmeldung muss über den Ausbildungsbetrieb online auf unserer Homepage zeitnah nach Abschluss des Ausbildungsvertrags erfolgen.



Die Schüler legen an der Berufsschule am Ende ihrer Ausbildungszeit eine schriftliche Abschlussprüfung in den Fächern Deutsch, Gemeinschaftskunde und den berufsspezifischen Fächern ihres Ausbildungsgangs (z.B. Allgemeine Wirtschaftslehre/ Gesamtwirtschaft, Spezielle Wirtschaftslehre/ Betriebswirtschaft, Rechnungswesen/Steuerung und Kontrolle) ab und erhalten ein Berufsschulabschlusszeugnis.

Die Noten der Prüfungsleistung in den berufsfachlichen Fächern sind auch Teil des Berufsabschlusses der Kammern (z.B. IHK, Handwerkskammer), wo außerdem noch eine mündliche/praktische Prüfung stattfindet.

Informieren Sie sich gegebenenfalls darüber bei den zuständigen Stellen (z.B. IHK, Handwerkskammer).

